

**NOTA GENERAL COTAS:**

LAS COTAS DE TODOS LOS PLANOS SE HAN DETERMINADO A PARTIR DE UN LEVANTAMIENTO REALIZADO CON MEDIOS "MANUALES" (CINTAS MÉTRICAS Y MEDIDORES LÁSER) CON LAS CONSIGUIENTES TOLERANCIAS DE ERROR. EN OBRA, SERÁ NECESARIO UN LEVANTAMIENTO TOPOGRÁFICO PARA CONTRASTAR Y CORREGIR LAS COTAS.

**NOTA COTA Z:**

LOS PLANOS DE URBANIZACIÓN Y LOS PLANOS DE SECCIONES SE HAN ELABORADO SIN BASE TOPOGRÁFICA. EN OBRA, SERÁ NECESARIO UN LEVANTAMIENTO TOPOGRÁFICO PARA CONTRASTAR Y CORREGIR LAS COTAS.

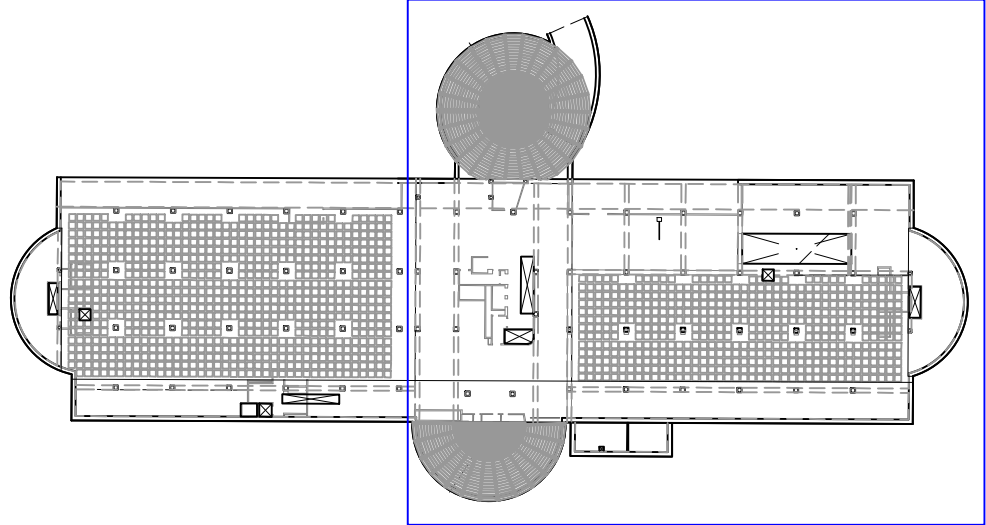
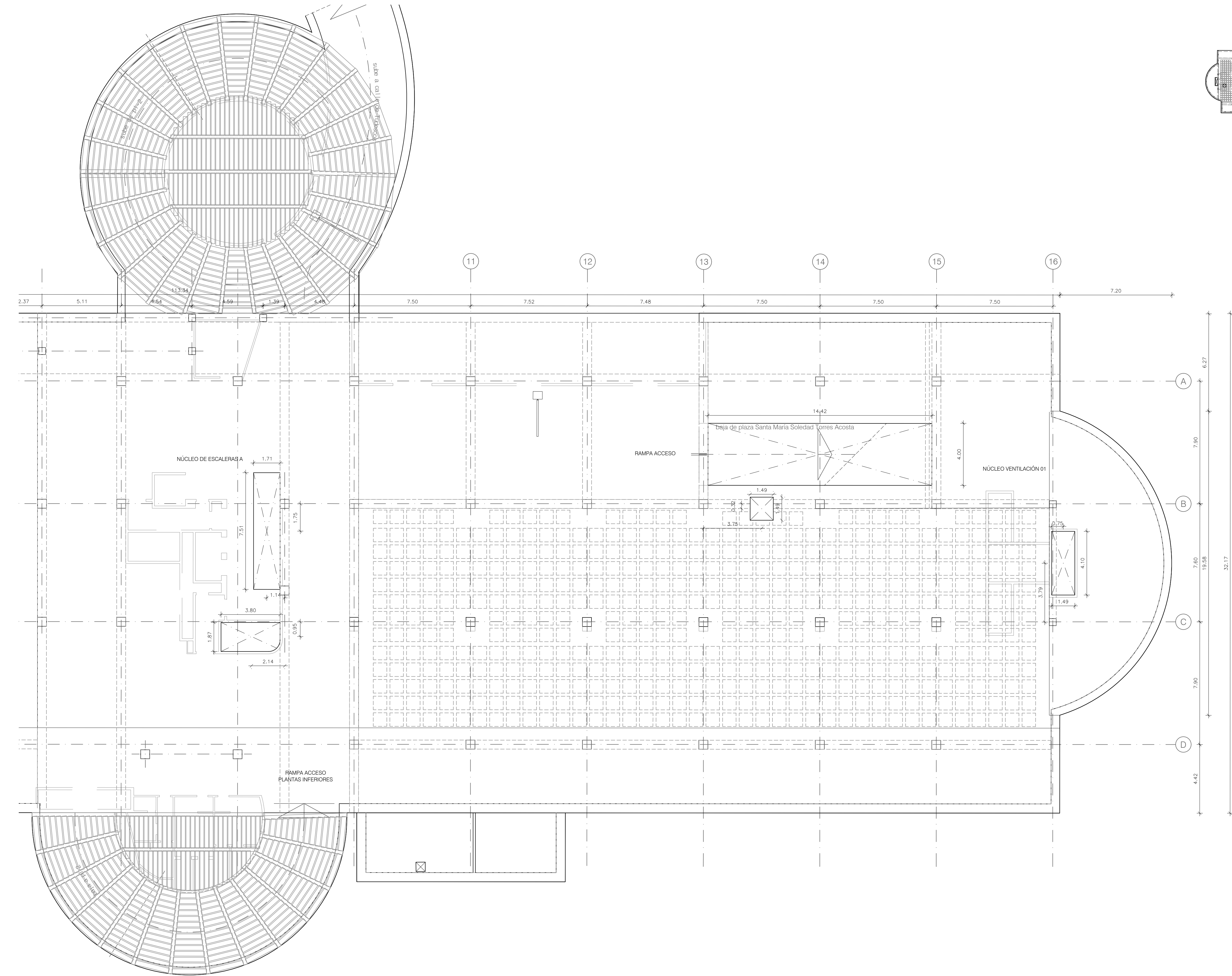
**NOTA PILARES:**

SE DESCONOCE LA SECCIÓN DE LOS PILARES. LA FALTA DE REVESTIMIENTO DE UN PILAR DE LA PLANTA SÓTANO 4 MUESTRA QUE LOS PILARES TIENEN SECCIÓN CRUCIFORME. NO SE HA PODIDO MEDIR LA GEOMETRÍA DE LA SECCIÓN. A FALTA DE CONOCER LA SECCIÓN CON EXACTITUD, EN PLANOS SE INDICA LA ENVOLVENTE DEL REVESTIMIENTO (58X58 CMS)

**NOTA FORJADOS:**

TODOS LOS ELEMENTOS ESTRUCTURALES (VIGAS, CASETONES, NERVIOS, ÁBACOS) REPRESENTADOS EN PLANOS DE ESTRUCTURA ACTUAL, ESTÁN INDICADOS A MODO ORIENTATIVO. LAS DIMENSIONES Y DISTRIBUCIÓN DE CADA ELEMENTO SE DEBE CORROBORAR EN OBRA.





**NOTA GENERAL COTAS:**

LAS COTAS DE TODOS LOS PLANOS SE HAN DETERMINADO A PARTIR DE UN LEVANTAMIENTO REALIZADO CON MEDIOS "MANUALES" (CINTAS MÉTRICAS Y MEDIDORES LÁSER) CON LAS CONSIGUIENTES TOLERANCIAS DE ERROR. EN OBRA, SERÁ NECESARIO UN LEVANTAMIENTO TOPOGRÁFICO PARA CONTRASTAR Y CORREGIR LAS COTAS.

**NOTA COTA Z:**

LOS PLANOS DE URBANIZACIÓN Y LOS PLANOS DE SECCIONES SE HAN ELABORADO SIN BASE TOPOGRÁFICA. EN OBRA, SERÁ NECESARIO UN LEVANTAMIENTO TOPOGRÁFICO PARA CONTRASTAR Y CORREGIR LAS COTAS.

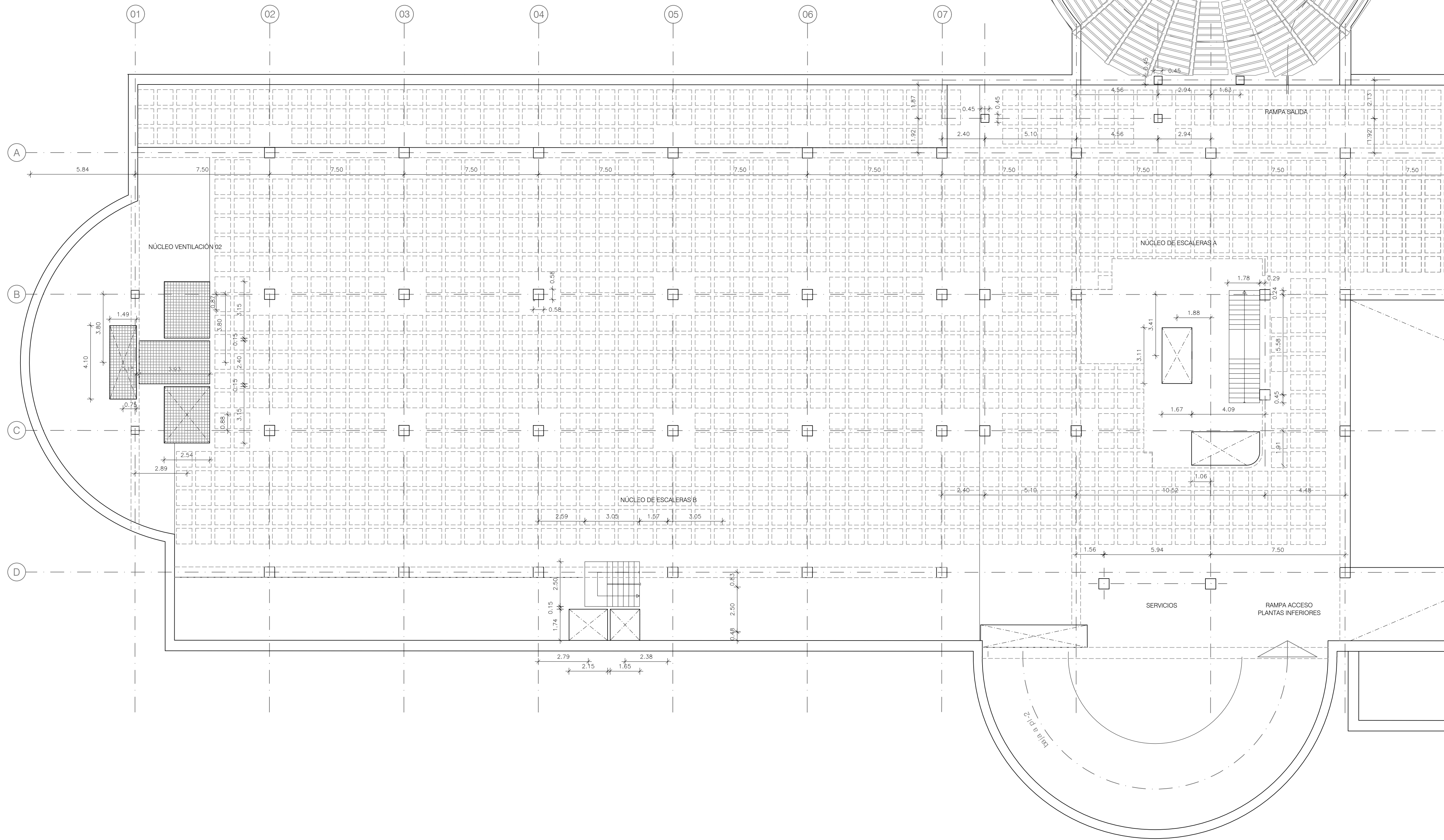
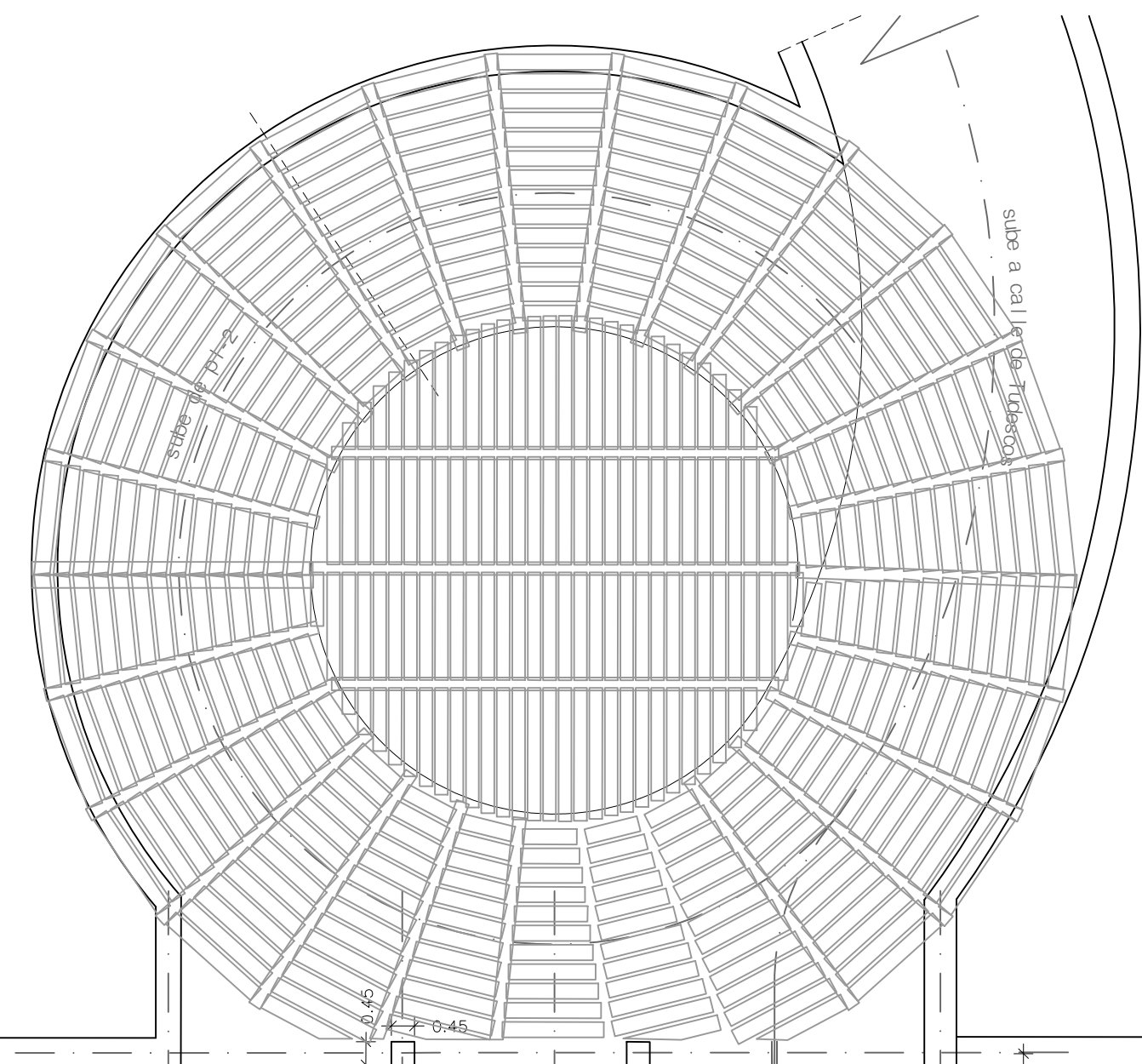
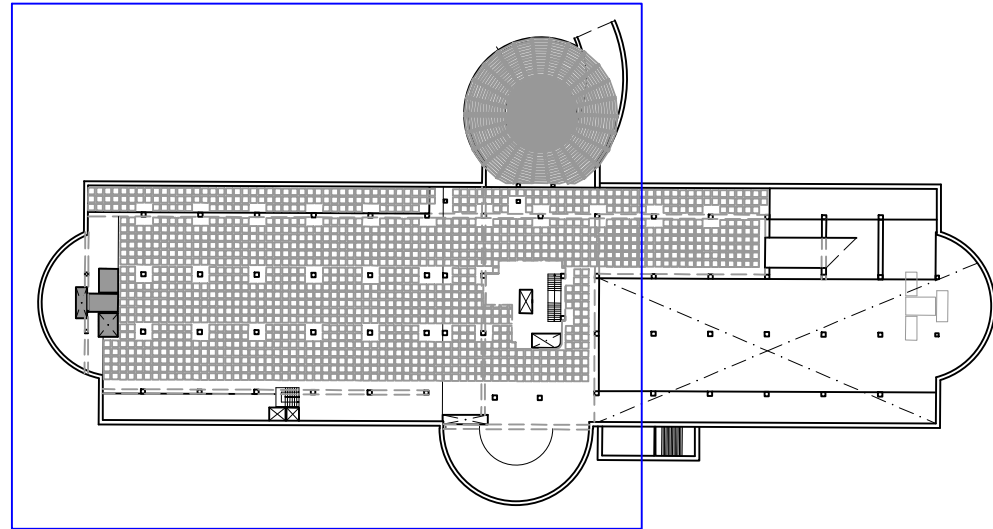
**NOTA PILARES:**

SE DESCONOCE LA SECCIÓN DE LOS PILARES. LA FALTA DE REVESTIMIENTO DE UN PILAR DE LA PLANTA SÓTANO 4 MUESTRA QUE LOS PILARES TIENEN SECCIÓN CRUCIFORME. NO SE HA PODIDO MEDIR LA GEOMETRÍA DE LA SECCIÓN. A FALTA DE CONOCER LA SECCIÓN CON EXACTITUD, EN PLANOS SE INDICA LA ENVOLVENTE DEL REVESTIMIENTO (58X58 CMS)

**NOTA FORJADOS:**

TODOS LOS ELEMENTOS ESTRUCTURALES (VIGAS, CASETONES, NERVIOS, ÁBACOS) REPRESENTADOS EN PLANOS DE ESTRUCTURA ACTUAL, ESTÁN INDICADOS A MODO ORIENTATIVO. LAS DIMENSIONES Y DISTRIBUCIÓN DE CADA ELEMENTO SE DEBE CORROBORAR EN OBRA.





**NOTA GENERAL COTAS:**

LAS COTAS DE TODOS LOS PLANOS SE HAN DETERMINADO A PARTIR DE UN LEVANTAMIENTO REALIZADO CON MEDIOS "MANUALES" (CINTAS MÉTRICAS Y MEDIDORES LÁSER) CON LAS CONSIGUIENTES TOLERANCIAS DE ERROR.  
EN OBRA, SERÁ NECESARIO UN LEVANTAMIENTO TOPOGRÁFICO PARA CONTRASTAR Y CORREGIR LAS COTAS.

**NOTA COTA Z:**

LOS PLANOS DE URBANIZACIÓN Y LOS PLANOS DE SECCIONES SE HAN ELABORADO SIN BASE TOPOGRÁFICA.  
EN OBRA, SERÁ NECESARIO UN LEVANTAMIENTO TOPOGRÁFICO PARA CONTRASTAR Y CORREGIR LAS COTAS.

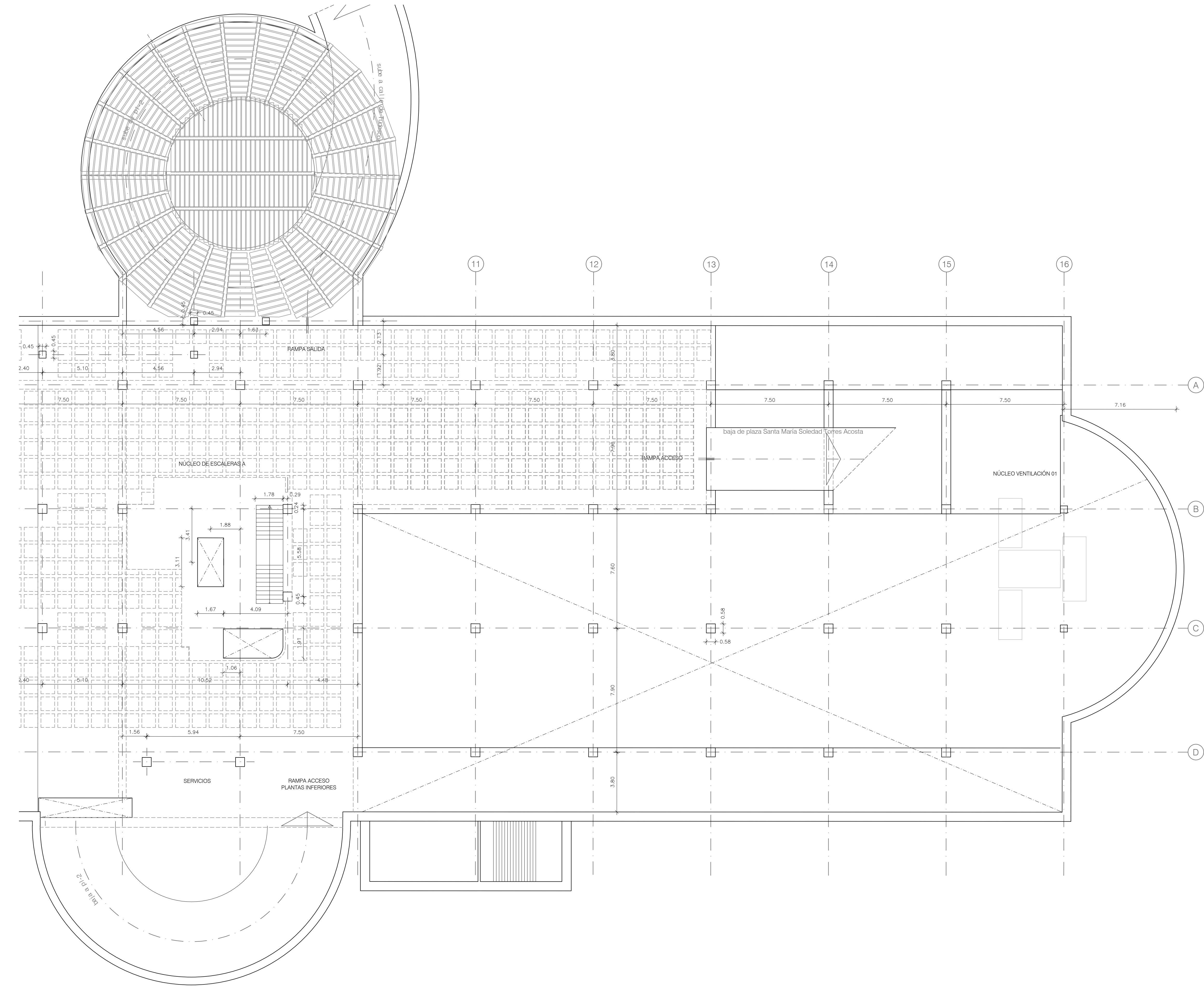
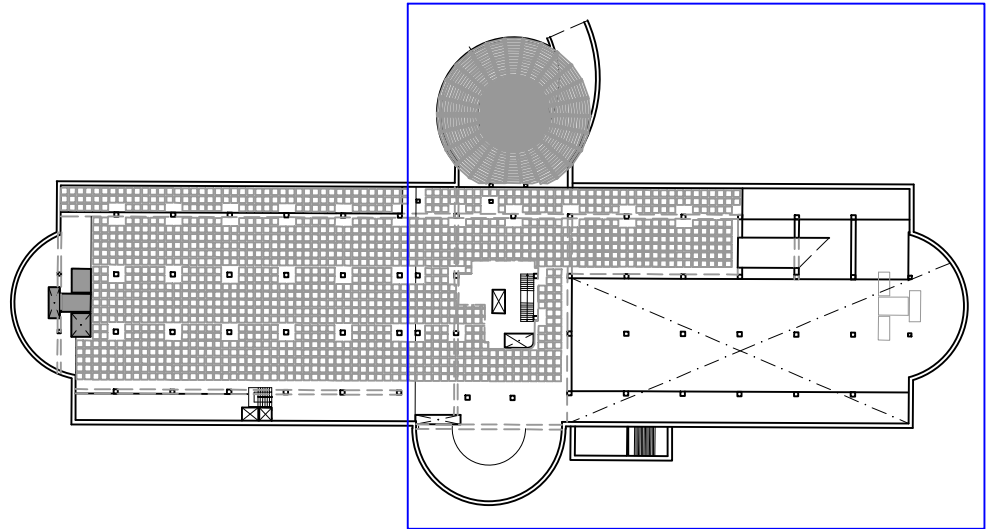
**NOTA PILARES:**

SE DESCONOCE LA SECCIÓN DE LOS PILARES. LA FALTA DE REVESTIMIENTO DE UN PILAR DE LA PLANTA SÓTANO 4 MUESTRA QUE LOS PILARES TIENEN SECCIÓN CRUCIFORME. NO SE HA PODIDO MEDIR LA GEOMETRÍA DE LA SECCIÓN. A FALTA DE CONOCER LA SECCIÓN CON EXACTITUD, EN PLANOS SE INDICA LA ENVOLVENTE DEL REVESTIMIENTO (58X58 CMS)

**NOTA FORJADOS:**

TODOS LOS ELEMENTOS ESTRUCTURALES (VIGAS, CASETONES, NERVIOS, ÁBACOS) REPRESENTADOS EN PLANOS DE ESTRUCTURA ACTUAL, ESTÁN INDICADOS A MODO ORIENTATIVO. LAS DIMENSIONES Y DISTRIBUCIÓN DE CADA ELEMENTO SE DEBE CORROBORAR EN OBRA.





**NOTA GENERAL COTAS:**

LAS COTAS DE TODOS LOS PLANOS SE HAN DETERMINADO A PARTIR DE UN LEVANTAMIENTO REALIZADO CON MEDIOS "MANUALES" (CINTAS MÉTRICAS Y MEDIDORES LÁSER) CON LAS CONSIGUIENTES TOLERANCIAS DE ERROR.  
EN OBRA, SERÁ NECESARIO UN LEVANTAMIENTO TOPOGRÁFICO PARA CONTRASTAR Y CORREGIR LAS COTAS.

**NOTA COTA Z:**

LOS PLANOS DE URBANIZACIÓN Y LOS PLANOS DE SECCIONES SE HAN ELABORADO SIN BASE TOPOGRÁFICA.  
EN OBRA, SERÁ NECESARIO UN LEVANTAMIENTO TOPOGRÁFICO PARA CONTRASTAR Y CORREGIR LAS COTAS.

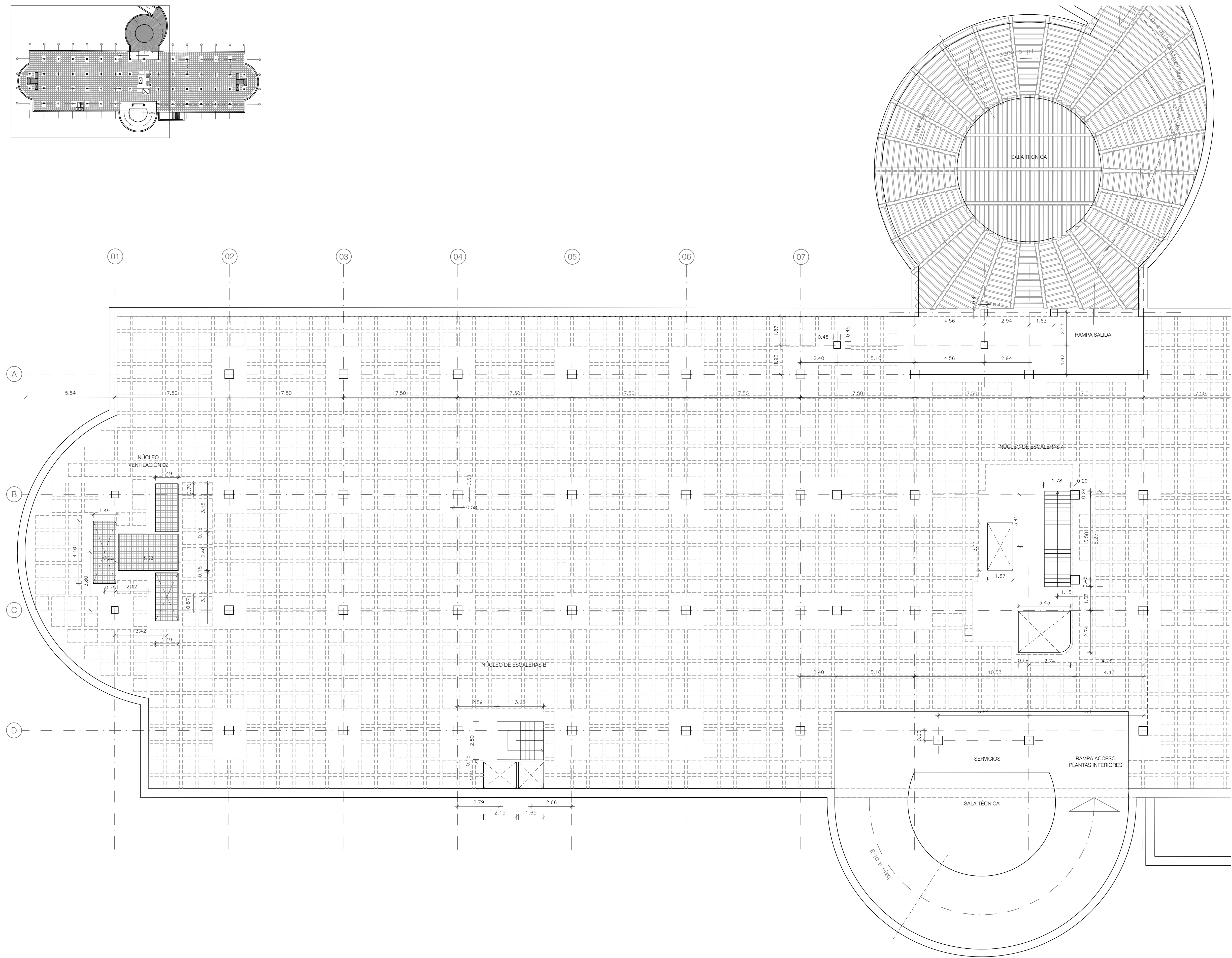
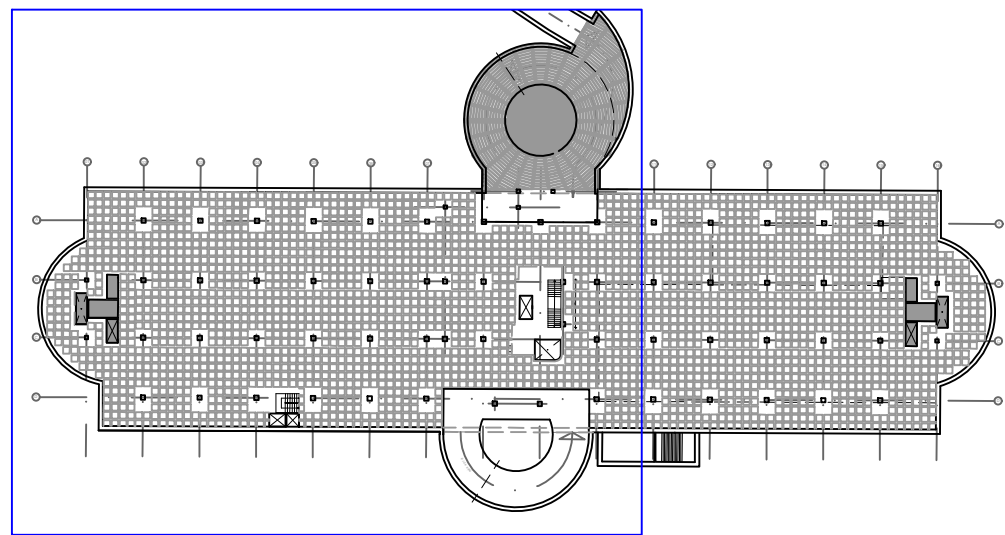
**NOTA PILARES:**

SE DESCONOCE LA SECCIÓN DE LOS PILARES. LA FALTA DE REVESTIMIENTO DE UN PILAR DE LA PLANTA SÓTANO 4 MUESTRA QUE LOS PILARES TIENEN SECCIÓN CRUCIFORME. NO SE HA PODIDO MEDIR LA GEOMETRÍA DE LA SECCIÓN. A FALTA DE CONOCER LA SECCIÓN CON EXACTITUD, EN PLANOS SE INDICA LA ENVOLVENTE DEL REVESTIMIENTO (58X58 CMS)

**NOTA FORJADOS:**

TODOS LOS ELEMENTOS ESTRUCTURALES (VIGAS, CASETONES, NERVIOS, ÁBACOS) REPRESENTADOS EN PLANOS DE ESTRUCTURA ACTUAL, ESTÁN INDICADOS A MODO ORIENTATIVO. LAS DIMENSIONES Y DISTRIBUCIÓN DE CADA ELEMENTO SE DEBE CORROBORAR EN OBRA.





**NOTA GENERAL COTAS:**

LAS COTAS DE TODOS LOS PLANOS SE HAN DETERMINADO A PARTIR DE UN LEVANTAMIENTO REALIZADO CON MEDIOS "MANUALES" (CINTAS MÉTRICAS Y MEDIDORES LÁSER) CON LAS CONSIGUIENTES TOLERANCIAS DE ERROR.  
EN OBRA, SERÁ NECESARIO UN LEVANTAMIENTO TOPOGRÁFICO PARA CONTRASTAR Y CORREGIR LAS COTAS.

**NOTA COTA Z:**

LOS PLANOS DE URBANIZACIÓN Y LOS PLANOS DE SECCIONES SE HAN ELABORADO SIN BASE TOPOGRÁFICA.  
EN OBRA, SERÁ NECESARIO UN LEVANTAMIENTO TOPOGRÁFICO PARA CONTRASTAR Y CORREGIR LAS COTAS.

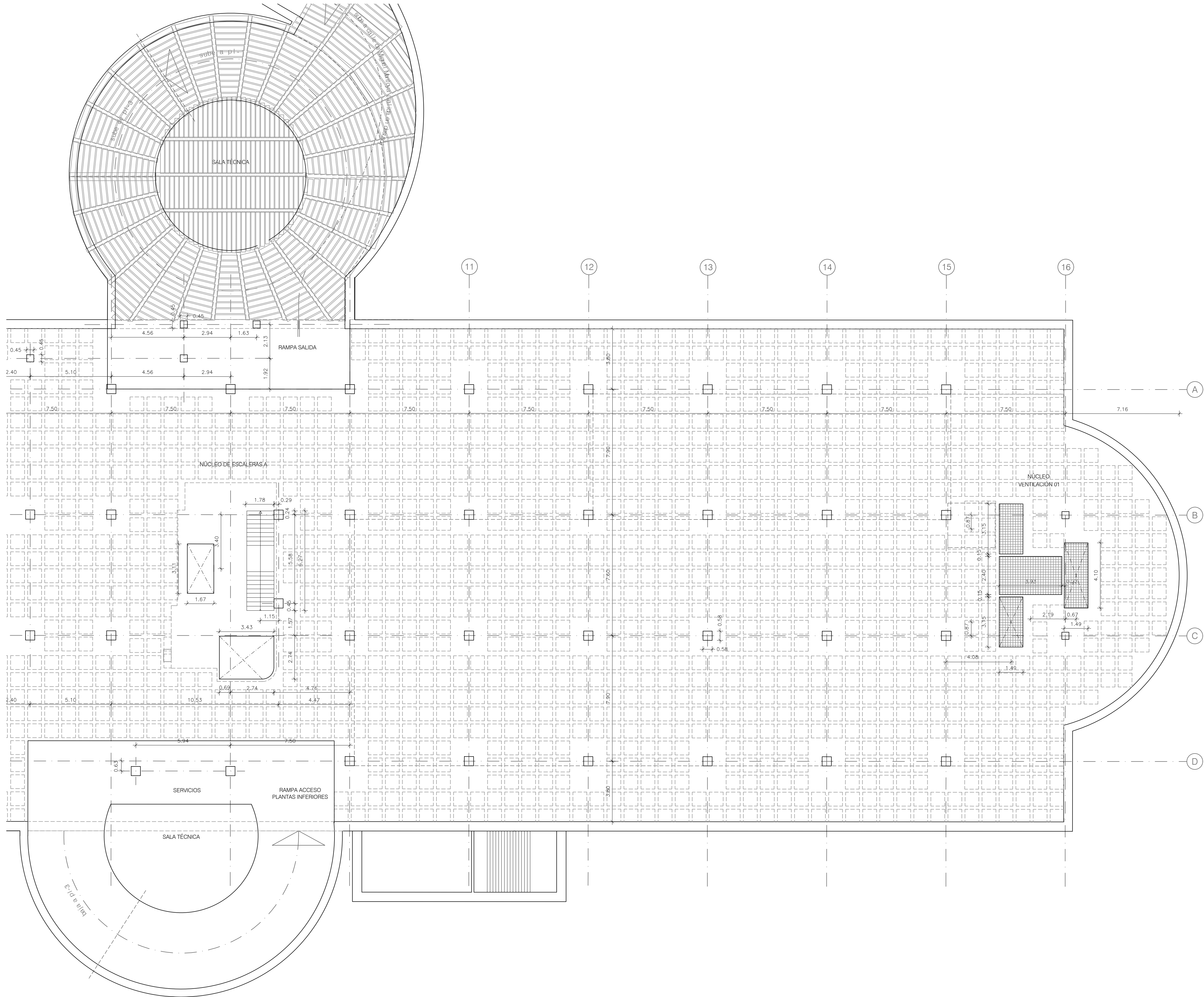
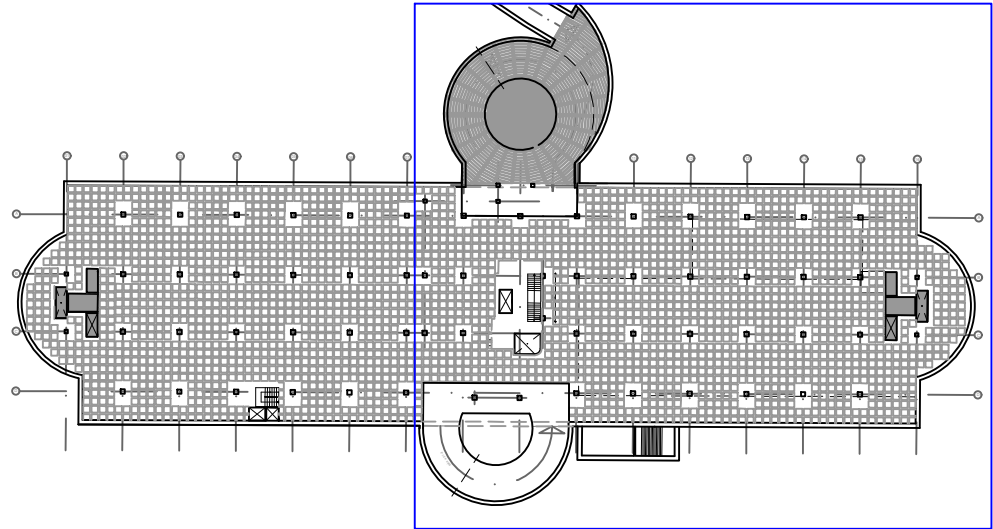
**NOTA PILARES:**

SE DESCONOCE LA SECCIÓN DE LOS PILARES. LA FALTA DE REVESTIMIENTO DE UN PILAR DE LA PLANTA SÓTANO 4 MUESTRA QUE LOS PILARES TIENEN SECCIÓN CRUCIFORME. NO SE HA PODIDO MEDIR LA GEOMETRÍA DE LA SECCIÓN. A FALTA DE CONOCER LA SECCIÓN CON EXACTITUD, EN PLANOS SE INDICA LA ENVOLVENTE DEL REVESTIMIENTO (58X58 CMS)

**NOTA FORJADOS:**

TODOS LOS ELEMENTOS ESTRUCTURALES (VIGAS, CASETONES, NERVIOS, ÁBACOS) REPRESENTADOS EN PLANOS DE ESTRUCTURA ACTUAL, ESTÁN INDICADOS A MODO ORIENTATIVO. LAS DIMENSIONES Y DISTRIBUCIÓN DE CADA ELEMENTO SE DEBE CORROBORAR EN OBRA.





**NOTA GENERAL COTAS:**

LAS COTAS DE TODOS LOS PLANOS SE HAN DETERMINADO A PARTIR DE UN LEVANTAMIENTO REALIZADO CON MEDIOS "MANUALES" (CINTAS MÉTRICAS Y MEDIDORES LÁSER) CON LAS CONSIGUIENTES TOLERANCIAS DE ERROR. EN OBRA, SERÁ NECESARIO UN LEVANTAMIENTO TOPOGRÁFICO PARA CONTRASTAR Y CORREGIR LAS COTAS.

**NOTA COTA Z:**

LOS PLANOS DE URBANIZACIÓN Y LOS PLANOS DE SECCIONES SE HAN ELABORADO SIN BASE TOPOGRÁFICA. EN OBRA, SERÁ NECESARIO UN LEVANTAMIENTO TOPOGRÁFICO PARA CONTRASTAR Y CORREGIR LAS COTAS.

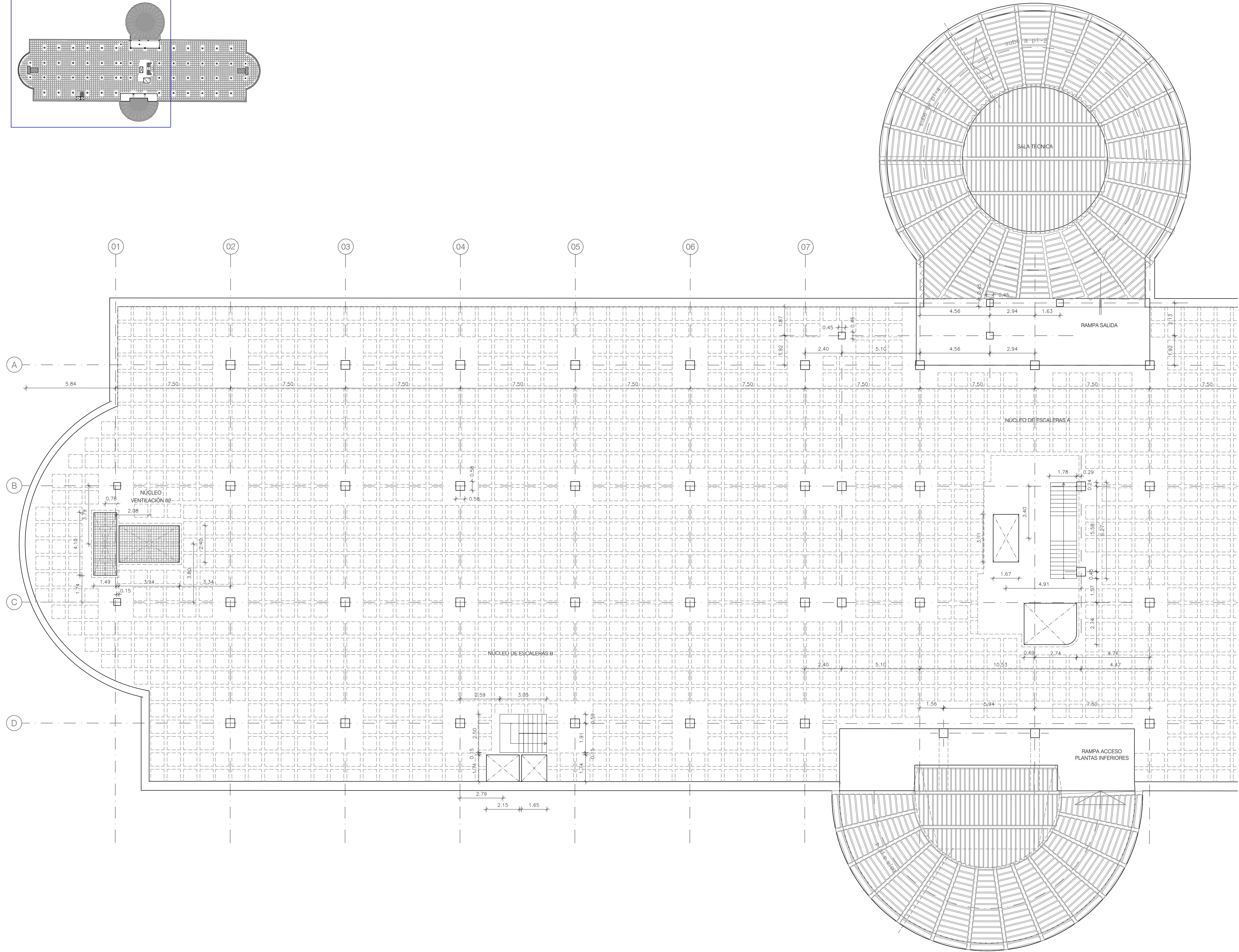
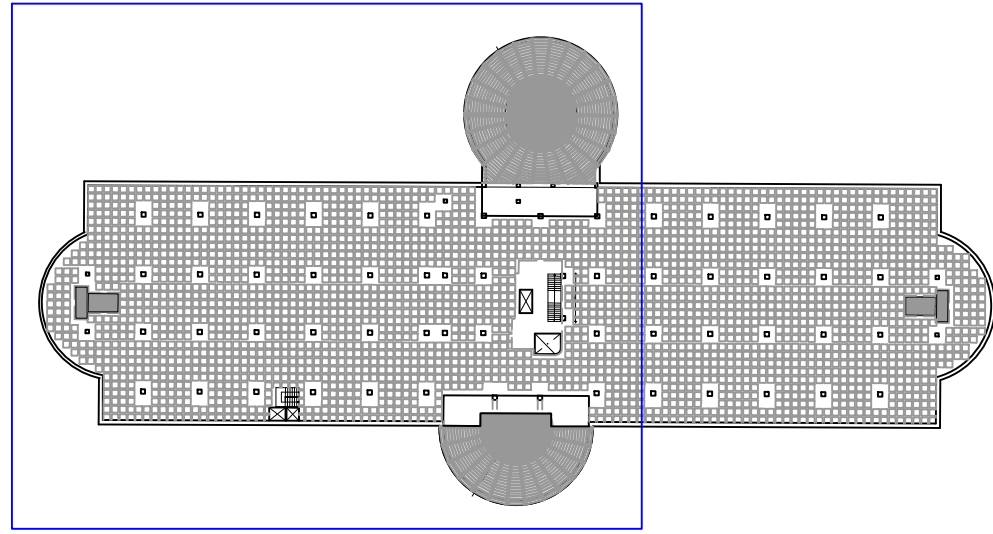
**NOTA PILARES:**

SE DESCONOCE LA SECCIÓN DE LOS PILARES. LA FALTA DE REVESTIMIENTO DE UN PILAR DE LA PLANTA SÓTANO 4 MUESTRA QUE LOS PILARES TIENEN SECCIÓN CRUCIFORME. NO SE HA PODIDO MEDIR LA GEOMETRÍA DE LA SECCIÓN. A FALTA DE CONOCER LA SECCIÓN CON EXACTITUD, EN PLANOS SE INDICA LA ENVOLVENTE DEL REVESTIMIENTO (58X58 CMS)

**NOTA FORJADOS:**

TODOS LOS ELEMENTOS ESTRUCTURALES (VIGAS, CASETONES, NERVIOS, ÁBACOS) REPRESENTADOS EN PLANOS DE ESTRUCTURA ACTUAL, ESTÁN INDICADOS A MODO ORIENTATIVO. LAS DIMENSIONES Y DISTRIBUCIÓN DE CADA ELEMENTO SE DEBE CORROBORAR EN OBRA.





**NOTA GENERAL COTAS:**

LAS COTAS DE TODOS LOS PLANOS SE HAN DETERMINADO A PARTIR DE UN LEVANTAMIENTO REALIZADO CON MEDIOS "MANUALES" (CINTAS MÉTRICAS Y MEDIDORES LÁSER) CON LAS CONSIGUIENTES TOLERANCIAS DE ERROR.  
EN OBRA, SERÁ NECESARIO UN LEVANTAMIENTO TOPOGRÁFICO PARA CONTRASTAR Y CORREGIR LAS COTAS.

**NOTA COTA Z:**

LOS PLANOS DE URBANIZACIÓN Y LOS PLANOS DE SECCIONES SE HAN ELABORADO SIN BASE TOPOGRÁFICA. EN OBRA, SERÁ NECESARIO UN LEVANTAMIENTO TOPOGRÁFICO PARA CONTRASTAR Y CORREGIR LAS COTAS.

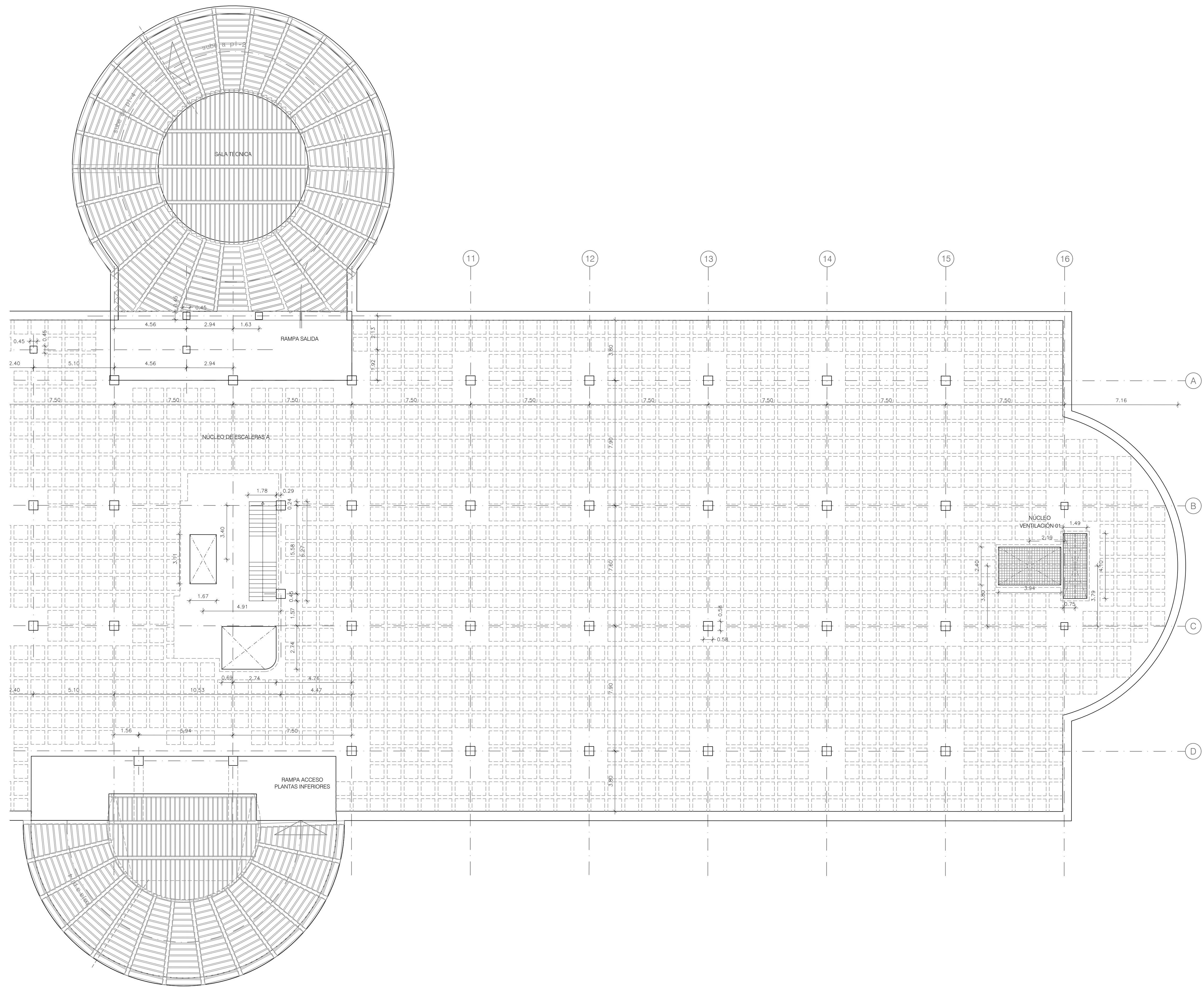
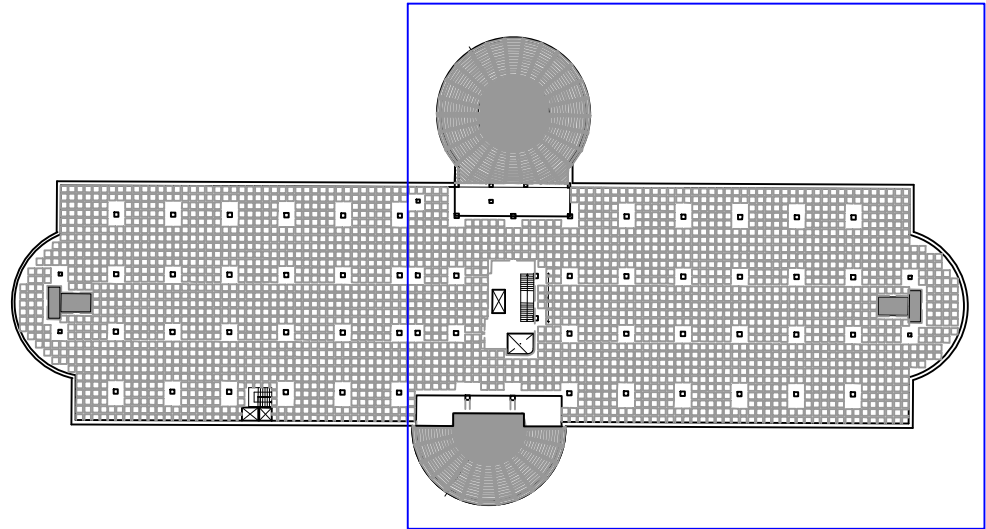
**NOTA PILARES:**

SE DESCONOCE LA SECCIÓN DE LOS PILARES. LA FALTA DE REVESTIMIENTO DE UN PILAR DE LA PLANTA SÓTANO 4 MUESTRA QUE LOS PILARES TIENEN SECCIÓN CRUCIFORME. NO SE HA PODIDO MEDIR LA GEOMETRÍA DE LA SECCIÓN. A FALTA DE CONOCER LA SECCIÓN CON EXACTITUD, EN PLANOS SE INDICA LA ENVOLVENTE DEL REVESTIMIENTO (58X58 CMS)

**NOTA FORJADOS:**

TODOS LOS ELEMENTOS ESTRUCTURALES (VIGAS, CASETONES, NERVIOS, ÁBACOS) REPRESENTADOS EN PLANOS DE ESTRUCTURA ACTUAL, ESTÁN INDICADOS A MODO ORIENTATIVO. LAS DIMENSIONES Y DISTRIBUCIÓN DE CADA ELEMENTO SE DEBE CORROBORAR EN OBRA.





**NOTA GENERAL COTAS:**

LAS COTAS DE TODOS LOS PLANOS SE HAN DETERMINADO A PARTIR DE UN LEVANTAMIENTO REALIZADO CON MEDIOS "MANUALES" (CINTAS MÉTRICAS Y MEDIDORES LÁSER) CON LAS CONSIGUIENTES TOLERANCIAS DE ERROR. EN OBRA, SERÁ NECESARIO UN LEVANTAMIENTO TOPOGRÁFICO PARA CONTRASTAR Y CORREGIR LAS COTAS.

**NOTA COTA Z:**

LOS PLANOS DE URBANIZACIÓN Y LOS PLANOS DE SECCIONES SE HAN ELABORADO SIN BASE TOPOGRÁFICA. EN OBRA, SERÁ NECESARIO UN LEVANTAMIENTO TOPOGRÁFICO PARA CONTRASTAR Y CORREGIR LAS COTAS.

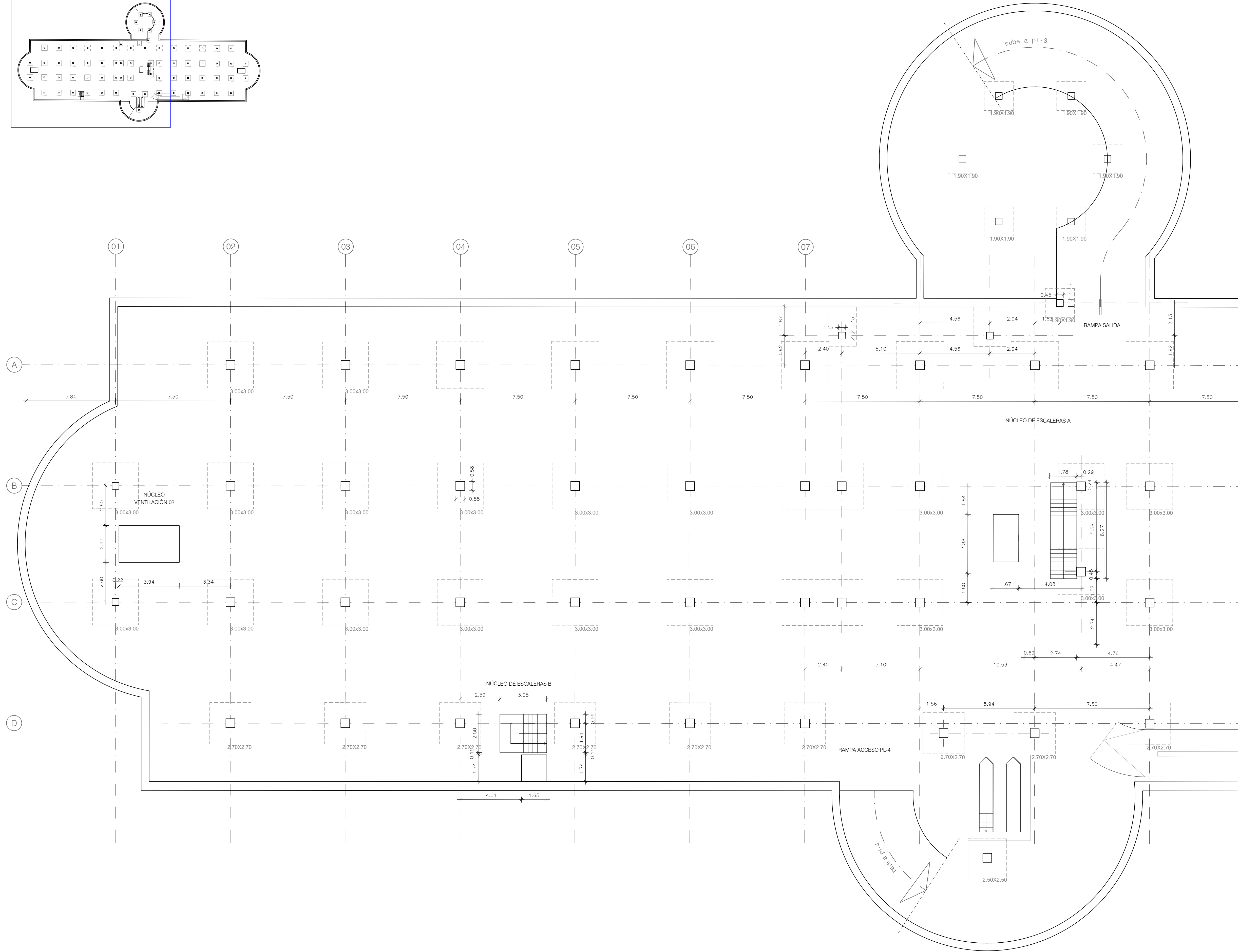
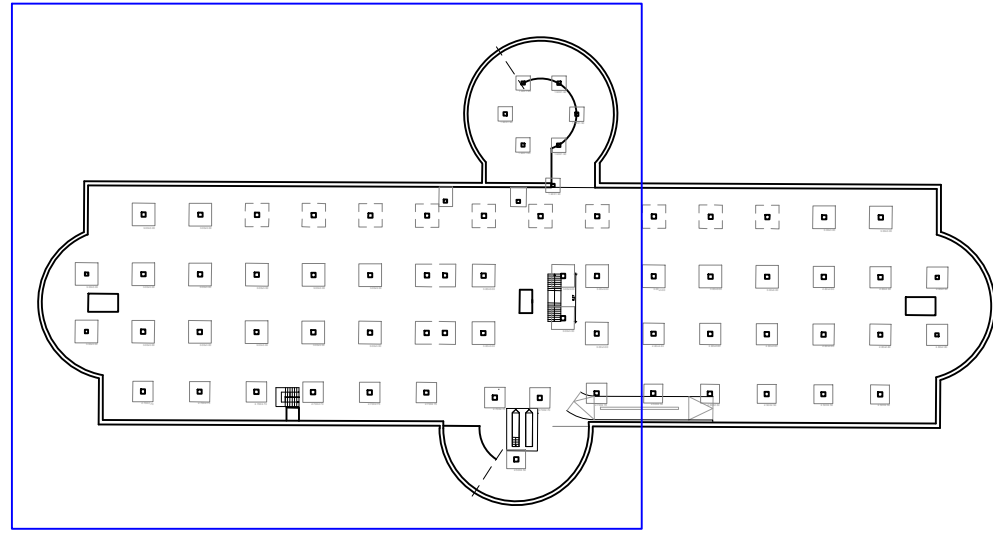
**NOTA PILARES:**

SE DESCONOCE LA SECCIÓN DE LOS PILARES. LA FALTA DE REVESTIMIENTO DE UN PILAR DE LA PLANTA SÓTANO 4 MUESTRA QUE LOS PILARES TIENEN SECCIÓN CRUCIFORME. NO SE HA PODIDO MEDIR LA GEOMETRÍA DE LA SECCIÓN. A FALTA DE CONOCER LA SECCIÓN CON EXACTITUD, EN PLANOS SE INDICA LA ENVOLVENTE DEL REVESTIMIENTO (58X58 CMS)

**NOTA FORJADOS:**

TODOS LOS ELEMENTOS ESTRUCTURALES (VIGAS, CASETONES, NERVIOS, ÁBACOS) REPRESENTADOS EN PLANOS DE ESTRUCTURA ACTUAL, ESTÁN INDICADOS A MODO ORIENTATIVO. LAS DIMENSIONES Y DISTRIBUCIÓN DE CADA ELEMENTO SE DEBE CORROBORAR EN OBRA.





**NOTA GENERAL COTAS:**

LAS COTAS DE TODOS LOS PLANOS SE HAN DETERMINADO A PARTIR DE UN LEVANTAMIENTO REALIZADO CON MEDIOS "MANUALES" (CINTAS MÉTRICAS Y MEDIDORES LÁSER) CON LAS CONSIGUIENTES TOLERANCIAS DE ERROR.  
EN OBRA, SERÁ NECESARIO UN LEVANTAMIENTO TOPOGRÁFICO PARA CONTRASTAR Y CORREGIR LAS COTAS.

**NOTA COTA Z:**

LOS PLANOS DE URBANIZACIÓN Y LOS PLANOS DE SECCIONES SE HAN ELABORADO SIN BASE TOPOGRÁFICA.  
EN OBRA, SERÁ NECESARIO UN LEVANTAMIENTO TOPOGRÁFICO PARA CONTRASTAR Y CORREGIR LAS COTAS.

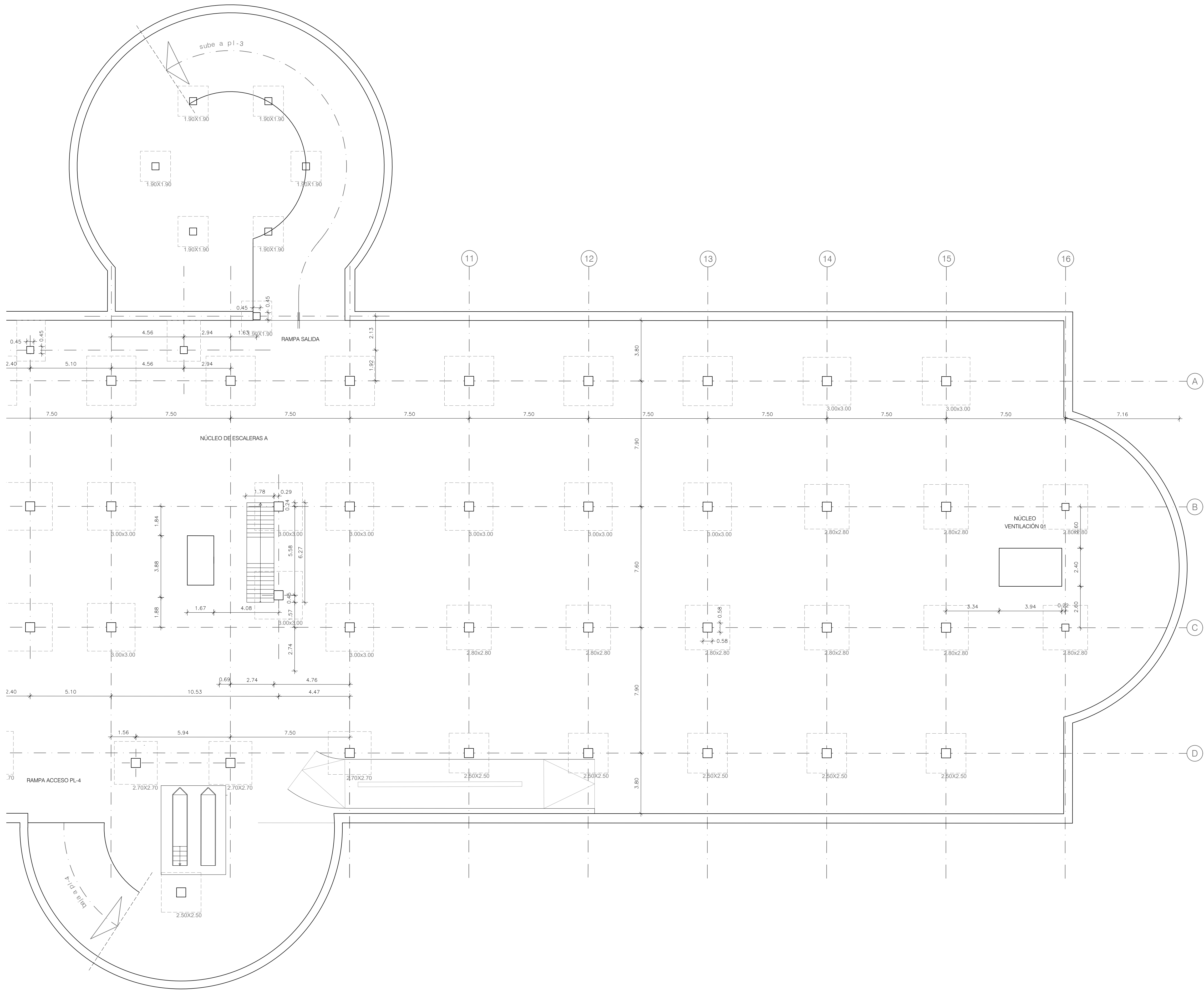
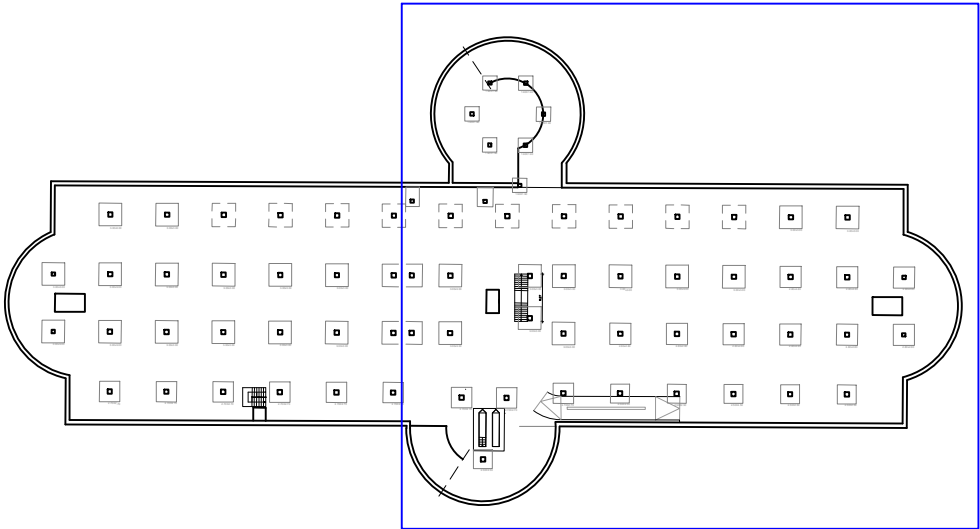
**NOTA PILARES:**

SE DESCONOCE LA SECCIÓN DE LOS PILARES. LA FALTA DE REVESTIMIENTO DE UN PILAR DE LA PLANTA SÓTANO 4 MUESTRA QUE LOS PILARES TIENEN SECCIÓN CRUCIFORME. NO SE HA PODIDO MEDIR LA GEOMETRÍA DE LA SECCIÓN. A FALTA DE CONOCER LA SECCIÓN CON EXACTITUD, EN PLANOS SE INDICA LA ENVOLVENTE DEL REVESTIMIENTO (58X58 CMS)

**NOTA FORJADOS:**

TODOS LOS ELEMENTOS ESTRUCTURALES (VIGAS, CASETONES, NERVIOS, ÁBACOS) REPRESENTADOS EN PLANOS DE ESTRUCTURA ACTUAL, ESTÁN INDICADOS A MODO ORIENTATIVO. LAS DIMENSIONES Y DISTRIBUCIÓN DE CADA ELEMENTO SE DEBE CORROBORAR EN OBRA.





**NOTA GENERAL COTAS:**  
LAS COTAS DE TODOS LOS PLANOS SE HAN DETERMINADO A PARTIR DE UN LEVANTAMIENTO REALIZADO CON MEDIOS "MANUALES" (CINTAS MÉTRICAS Y MEDIDORES LÁSER) CON LAS CONSIGUIENTES TOLERANCIAS DE ERROR. EN OBRA, SERÁ NECESARIO UN LEVANTAMIENTO TOPOGRÁFICO PARA CONTRASTAR Y CORREGIR LAS COTAS.

**NOTA COTA Z:**  
LOS PLANOS DE URBANIZACIÓN Y LOS PLANOS DE SECCIONES SE HAN ELABORADO SIN BASE TOPOGRÁFICA. EN OBRA, SERÁ NECESARIO UN LEVANTAMIENTO TOPOGRÁFICO PARA CONTRASTAR Y CORREGIR LAS COTAS.

**NOTA PILARES:**  
SE DESCONOCE LA SECCIÓN DE LOS PILARES. LA FALTA DE REVESTIMIENTO DE UN PILAR DE LA PLANTA SÓTANO 4 MUESTRA QUE LOS PILARES TIENEN SECCIÓN CRUCIFORME. NO SE HA PODIDO MEDIR LA GEOMETRÍA DE LA SECCIÓN.  
A FALTA DE CONOCER LA SECCIÓN CON EXACTITUD, EN PLANOS SE INDICA LA ENVOLVENTE DEL REVESTIMIENTO (58X58 CMS)